



EL AVISPÓN

Reciben el nombre de avispon los miembros de un grupo de avispas sociales que construyen nidos de un material parecido al papel, compuesto de follaje y madera masticados.

A menudo, el nido está rodeado por un envoltorio de papel, en forma de huevo, que el avispon produce a partir de la madera.

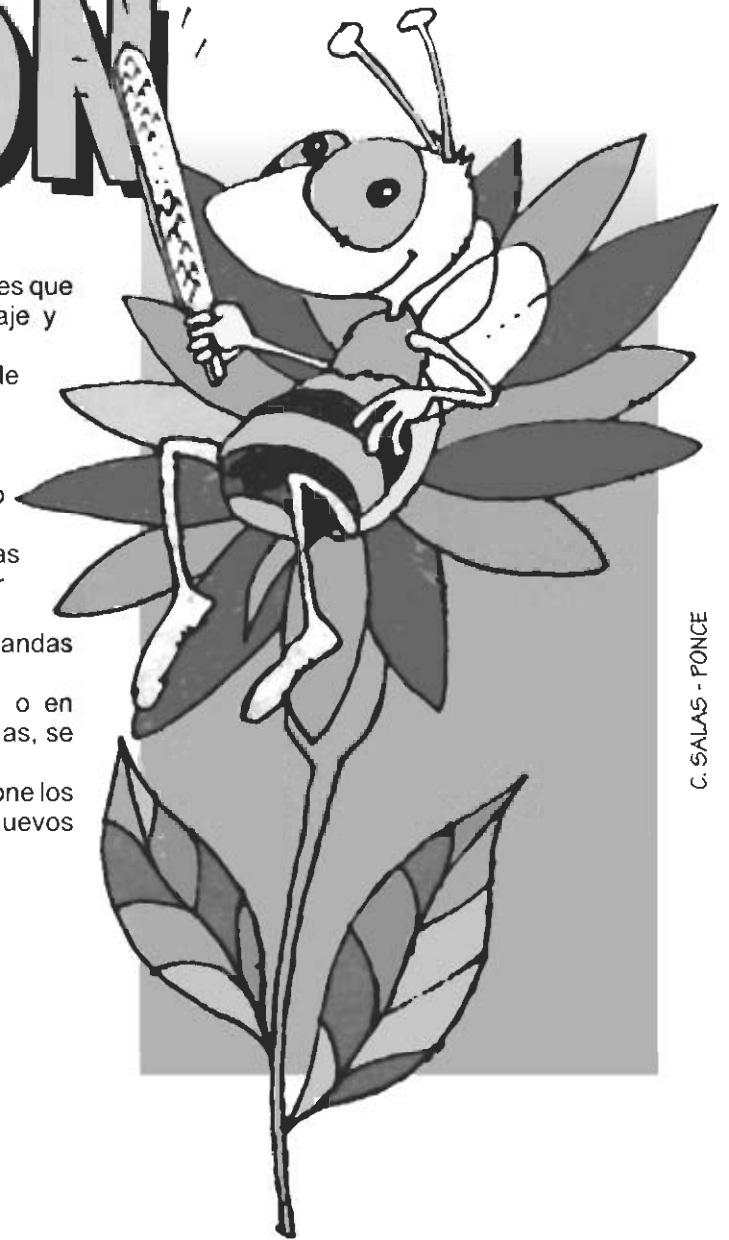
El nido de una especie de este grupo es de color gris y suele estar suspendido de la rama de un árbol. Hay una serie de especies que tienen extensas marcas amarillas y que construyen sus nidos cerca del suelo o bajo tierra.

Un nido puede contener hasta 15.000 individuos. Las especies con marcas amarillas viven a menudo cerca de los humanos y su picadura puede ser grave si la víctima es sensible a su veneno. Su picadura es muy dolorosa.

Está también el avispon europeo, que es de color castaño rojizo con bandas amarillas y alcanza una longitud de más de 2,5 cm.

Construye sus nidos en árboles huecos, en las grietas de las rocas, o en estructuras creadas por el hombre. Al igual que las especies más pequeñas, se alimenta de insectos y sus larvas, y de fruta madura.

Varias especies de avispones carecen de obreras. En su lugar, la hembra pone los huevos en nidos de otras avispas, las que se encargan de cuidar a los nuevos individuos.

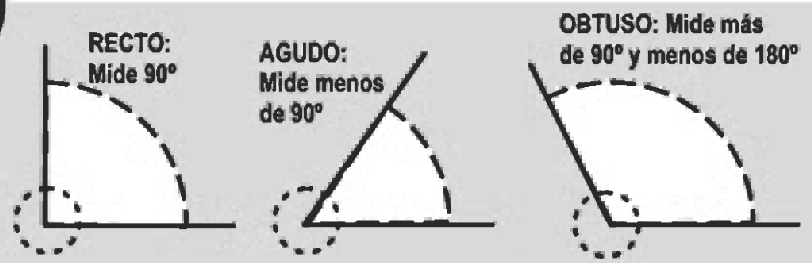


C. SALAS - PONCE

MATEMÁTICAS

Los ÁNGULOS

Ángulo es una porción indefinida de plano limitado por dos líneas que parten de un mismo punto. Los ángulos se miden en grados, y para eso se usa un instrumento llamado transportador.



ASÍ SE CLASIFICAN SEGÚN SU MEDIDA EN GRADOS.

